

# RAPPORT D'ACTIVITÉ 2025

## Association Atelier Rond Bleu

Boulevard des promenades 8  
1227, Carouge  
Suisse

+41 79 912 54 02  
contact@rondbleu.ch  
rondbleu.ch



<b>Éditorial</b> .....	<b>2</b>
<b>Atelier Rond Bleu</b> .....	<b>3</b>
Introduction	
Nouvel espace	
Prestations	
<b>Les Soutiens</b> .....	<b>7</b>
Migros pour-cent culturel	
Loterie Romande	
Fplce - Fondation pour la promotion de lieux pour la culture émergente	
<b>En quelques Chiffres</b> .....	<b>10</b>
Commande & self-service	
Réseaux sociaux & boutique en ligne	
<b>Concours</b> .....	<b>12</b>
Pulse Incubateur HES & Dispositif Rez-Actifs	
<b>Marchés</b> .....	<b>13</b>
<b>Pass Rond Bleu</b> .....	<b>14</b>
Accessibilité & règlement	
Liste du matériel	
<b>Collaboration Artistes</b> .....	<b>16</b>
Illustrations	
Financement participatif	
Site web	
<b>Événements</b> .....	<b>19</b>
La Truite - En roue Libre	
Présentation - Réinventons ensemble le travail de demain	
<b>Budget 2025-2026</b> .....	<b>20</b>
<b>Perspective pour 2026</b> .....	<b>21</b>
<b>Remerciements</b> .....	<b>22</b>

Chèr·e·x·s lecteur·ice·x·s,

Nous sommes très heureux·ses de vous présenter le tout premier rapport d'activités de l'Atelier Rond Bleu. Cette première année d'existence marque une étape importante pour notre association.

Ce projet n'aurait pu voir le jour sans l'implication de notre équipe, notre comité, nos membres, et toutes les personnes qui nous soutiennent depuis le début. Grâce à vous, nous avons pu franchir cette première étape et continuons à avancer avec enthousiasme.

L'année a été intense. Il a fallu tout mettre en place : identité visuelle, site web, espace membre, réseaux sociaux, demandes de soutien, conformité administrative... Un vrai défi. Pourtant, malgré cette montagne, l'Atelier semble guidé par une bonne étoile.

En 2025, nous avons vu grand : lancement des formations, accès en self-service, collaborations artistiques, événements fédérateurs comme La Truite.

Nous avons tout mis en œuvre pour faire de l'atelier un lieu accueillant, inspirant et accessible, où chacun·e peut venir apprendre, expérimenter et créer, impression, reliure, façonnage tout en découvrant la risographie comme alternative écologique et créative.

Nous avons aussi consolidé nos soutiens institutionnels et construit des partenariats clés, stabilisant nos projets et nos finances. Grâce à des coachs expérimenté·e·s, nous avons pu préserver nos valeurs : local, abordable, et ouvert à tou·te·s.

Nous savons que le chemin est encore long, mais nous sommes fier·e·s du parcours accompli. Ce rapport reflète notre engagement envers les artistes, la culture, l'écologie et la cohésion sociale.

Merci à toutes les personnes qui ont contribué à faire grandir l'âme de l'Atelier Rond Bleu. Nous espérons continuer à construire, ensemble, quelque chose d'encore plus magique.

**L'équipe Rond Bleu**



## Introduction

L'Atelier Rond Bleu a ouvert ses portes en août 2023 à Carouge. Dès ses débuts, il s'est développé à travers diverses collaborations, échanges et commandes réalisées pour des artistes, des institutions et des client·e·s locaux.

Au fil du temps, il est apparu que le projet ne trouvait pas pleinement son sens dans une structure purement entrepreneuriale. Nous souhaitons avant tout défendre des **valeurs d'accessibilité et de transmission des savoir-faire**, ainsi que contribuer à la **préservation de métiers artisanaux**, notamment celui de l'imprimerie, aujourd'hui fragilisé par la prédominance des supports numériques.

C'est dans cette perspective qu'en 2025, l'Atelier Rond Bleu a pris un nouveau tournant en devenant une **association à but non lucratif**, une forme plus en accord avec ses idéaux.

Aujourd'hui, l'Atelier Rond Bleu est une association genevoise dédiée à **l'impression artisanale écoresponsable**. Implanté à Carouge, l'atelier répond au manque d'espaces accessibles permettant de pratiquer des techniques d'impression telles que la risographie et la sérigraphie. Il se veut un **lieu de création, de transmission et de production**, ouvert aux artistes, étudiant·e·s, institutions culturelles, entreprises locales et au grand public.

L'association a pour ambition de préserver ces savoir-faire tout en encourageant les collaborations, l'expérimentation et l'accès à des pratiques d'impression alternatives.

## Équipe Rond Bleu

### Fondatrice

**Kristell Silva Tancun**

Coordination des projets et partenariats

### Comité

**Président – Valentin Beuret**

Supervise la stratégie globale

**Secrétaire – Mélissa Monnier**

Suivi administratif et appui aux décisions

**Trésorière – Maurane Hyppolite**

Gestion des finances

### Membres de l'association

**Aïda Jausi**

Responsable technique et logistique

**Justine Lüdi**

Soutien aux activités et au marketing

### Membres bienfaiteurs

**Benoît Marchesini**

Illustrateur et soutien aux projets

**Baptiste Lefebvre**

Conseils, soutien, dossiers de subvention

# Atelier Rond Bleu

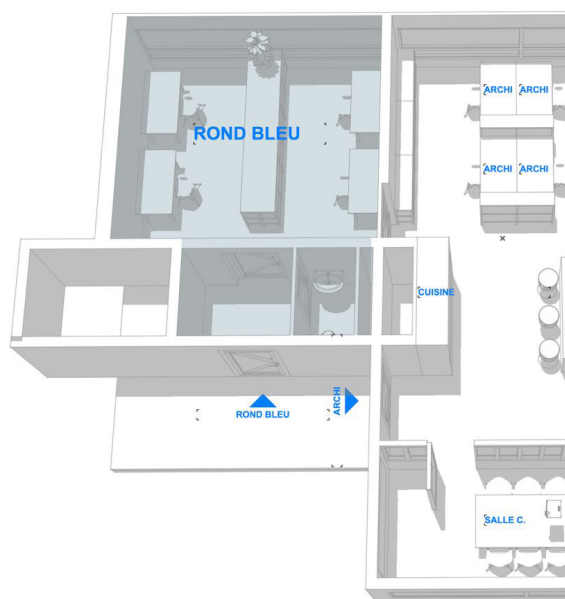
Nouvel espace



À son lancement, l'association Atelier Rond Bleu a débuté ses activités dans un espace d'environ 15 m<sup>2</sup>, situé dans l'ancienne usine Parker, au chemin du Faubourg-de-Cruiseilles 14 à Carouge. Le lieu était partagé et disposait d'un petit réduit pour le stockage du papier et du matériel.

Si cet espace a permis de démarrer les activités de l'atelier, plusieurs limites sont rapidement apparues : surface restreinte, accès difficile, manque d'entretien des locaux, problèmes de chauffage et installations défectueuses et l'accès n'était pas adapté aux personnes à mobilité réduite.

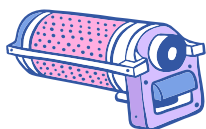
Le bail, renouvelé annuellement, arrivant à son terme, il n'a pas été possible de le prolonger. Bien que ce départ se soit fait dans des conditions complexes, il a également ouvert la voie à une évolution vers un espace plus adapté au développement de l'association.



## Nouvel espace

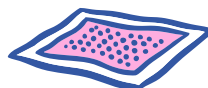
L'atelier a ainsi déménagé au **Boulevard des Promenades 8 à Carouge**, dans un espace en sous-location auprès du bureau d'architecture Kobo. Cette solution nous a permis de doubler notre surface de travail (**32 m<sup>2</sup>**) et de **bénéficier de sanitaires privés** pour l'association et les utilisateurs. Ce nouvel espace offre des conditions plus adaptées au développement de nos activités.





## Risographie

L'Atelier Rond Bleu agit comme ambassadeur de la risographie en Suisse et développe une expertise dans cette technique d'impression.



## Sérigraphie

Développement d'un partenariat avec xTool afin de rendre la pratique de la sérigraphie plus accessible aux utilisateur·rice·s.



## Self-service

Mise à disposition de machines pour nos utilisateurs.



## Commandes personnalisées

Impression avec accompagnement (projets d'artistes, associations et institutions).



## Workshop

workshop pour tout public, entreprise ou institution avec un accompagnement personnalisé et des tirages imprimés à la fin.



## Shop créateur·rices

Vente en ligne et à l'atelier d'œuvres imprimées réalisées par des créateur·rice·s de la région dans nos locaux.



## Expositions et vernissages

Mise en avant des artistes locaux à travers des événements comme La Truite.



## Marchés

Participation à des marchés et conventions afin de valoriser la risographie et le travail d'artistes de la région à travers des impressions et productions locales.



## Formation

Formation à la risographie pour les particuliers, les étudiants, les entreprises et institutions.



## Conférences

Organisation de conférences autour de la risographie et des activités de l'atelier.

# Les soutiens

Migros pour-cent culturel



L'association Atelier Rond Bleu adresse ses sincères remerciements à Migros Pour-cent culturel pour le soutien accordé au projet de micro-édition La Truite. Cette première subvention témoigne d'une confiance précieuse envers une initiative que nous développons depuis 2023 au sein de l'atelier.

Chaque année, La Truite invite quinze artistes suisses à **explorer les possibilités de la risographie** à partir d'un thème commun et d'une palette limitée à deux couleurs. Ce projet éditorial vise à encourager **l'expérimentation graphique** tout en mettant en valeur une technique d'impression artisanale et écologique encore peu connue du grand public.

Les deux premières éditions ont été réalisées sans soutien financier externe et se sont soldées par un déficit, assumé par l'équipe par engagement et par conviction. Cet investissement important a toutefois fragilisé l'équilibre financier de l'association.

La subvention de **3'000 CHF accordée par Migros Pour-cent culturel** a ainsi joué un rôle déterminant pour la poursuite et la consolidation du projet. Elle a permis l'acquisition de matériel nécessaire à l'impression, la production de supports de communication, l'organisation du vernissage ainsi que la valorisation du travail des artistes participant-e-s.

Après trois éditions, La Truite commence à trouver son public et à s'inscrire durablement dans la scène locale de l'édition et de l'impression indépendante. Ce soutien a permis de renforcer la pérennité du projet.

Nous remercions chaleureusement Migros Pour-cent culturel pour sa confiance et son engagement en faveur des initiatives culturelles locales.



Impression de la micro-édition la Truite, #3 Août 2025



Communication du vernissage sur les réseaux, 7 septembre 2025



La Truite #3, 200 exemplaires, 44 pages, reliure au fil, Red et Teal, octobre 2025

# Les soutiens

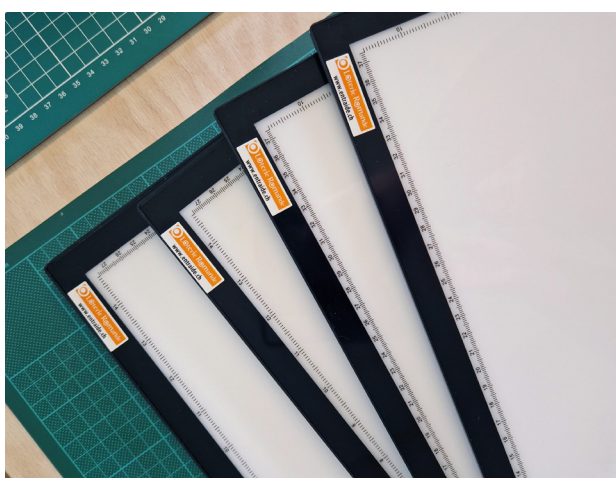
Loterie Romande



Nouvelle machine SF9350EII pour le self-service



Meuble central, chaises et meuble de rangement.



Tablettes lumineuses et tapis de découpe pour les utilisateur-ric-e-s.

L'Association Atelier Rond Bleu adresse tient à exprimer sa reconnaissance au Fonds de soutien genevois de la Loterie Romande pour l'octroi d'une **subvention de 12'000 CHF**, accordée dans le cadre du **développement de notre pôle self-service en risographie**.

Ce soutien a joué un rôle déterminant dans la concrétisation de ce projet, qui vise à rendre l'impression en risographie plus accessible aux artistes, étudiant-e-s et créateur-ric-e-s de la région. Grâce à cette aide, l'association a pu acquérir une machine Risograph SF9350 EII, élément central permettant de renforcer l'infrastructure de l'atelier et d'améliorer les conditions d'accueil des utilisateur-ric-e-s.

La subvention a également contribué à l'aménagement du poste de travail dédié au self-service, notamment par **l'achat de mobilier, d'équipements de préparation et de matériel** nécessaire au bon fonctionnement de cet espace.

Le développement de ce pôle constitue une étape importante pour l'Atelier Rond Bleu. Il permet de fluidifier l'accès aux machines, d'encourager l'autonomie des utilisateur-ric-e-s et de soutenir la production artistique locale, tout en renforçant le rôle de l'atelier comme lieu de création, de transmission et de microédition à Genève.

Nous remercions chaleureusement la Loterie Romande pour sa confiance et son engagement en faveur des initiatives culturelles et associatives du territoire genevois. Son soutien contribue directement au développement d'un espace de création accessible, durable et ouvert à la communauté artistique.

# Les soutiens

Fplce - Fondation pour la promotion de lieux pour la culture émergente



L'Association Atelier Rond Bleu exprime sa profonde gratitude à la **FPLCE pour l'octroi d'une aide financière de 4'800 CHF** destinée à soutenir les activités de l'année 2026.

Ce soutien représente un appui important pour la stabilisation de notre structure durant cette phase de développement. Il contribuera notamment à faire face aux charges liées à notre nouvel espace de travail à Carouge, dont le loyer s'élève désormais à 950 CHF par mois, une augmentation imprévue qui a fragilisé l'équilibre financier de l'association.

Grâce à cet accompagnement, l'Atelier Rond Bleu pourra poursuivre ses activités et continuer à offrir un espace de création accessible dédié à la risographie, aux workshops et aux projets collaboratifs avec les artistes, étudiant·e·s et institutions culturelles de la région.

Nous remercions chaleureusement la FPLCE pour sa confiance et son engagement en faveur des initiatives culturelles locales et des structures émergentes. Son soutien contribue directement à la pérennité de notre atelier et au développement de la création indépendante à Genève.



Espace Atelier Rond Bleu, Décembre 2025



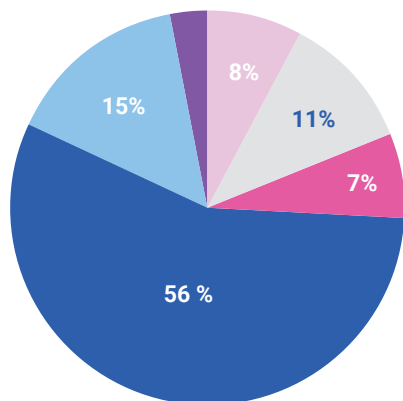
Espace Atelier Rond Bleu, Décembre 2025

# En quelques Chiffres

Commande & self-service



## Commande entre 2023 à 2025

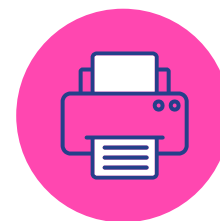


- Artistes et Indépendants
- Agences de communication
- Etudiants
- Institutions culturelles
- Curieux et grand public
- Entreprises engagées



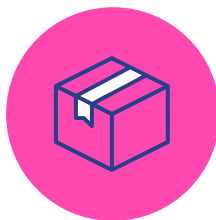
**4648**

Master



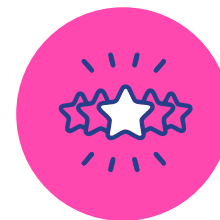
**128K**

Impressions



**102**

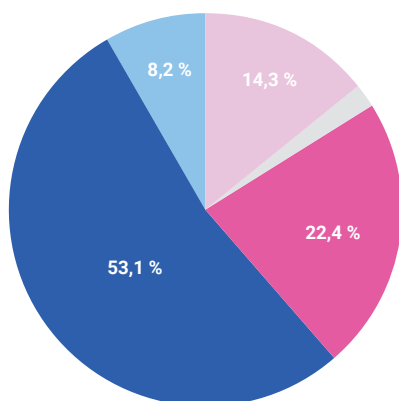
Commandes



**+150**

clients

## Self-service année 2025



- Artistes et Indépendants
- Agences de communication
- Etudiants
- Institutions culturelles
- Curieux et grand public



**521**

Master



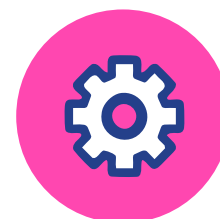
**14K**

Impressions



**+49**

Utilisateur-ric-e-s



**+10**

Formation Riso

# En quelques Chiffres

Réseaux sociaux & boutique en ligne



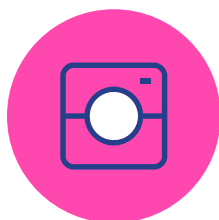
Atelier Rond Bleu c'est rapidement imposé comme un acteur incontournable de la risographie en Suisse romande.

## En 2025, Instagram c'est :



**+487**

Followers



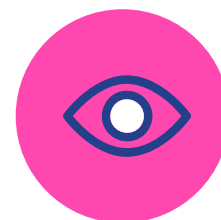
**+570**

Story



**3900**

Visites



**163,3 K**

Vues

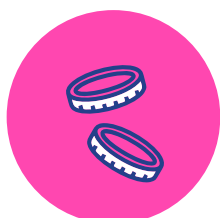


**13**

Postes en collab

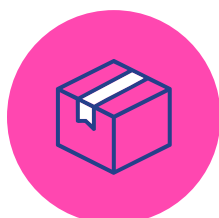
---

## Sur le site web :



**2241CHF**

d'articles vendus



**67**

Commandes



**2627**

Visite du site



**1800**

Recherche google

# Concours

Pulse Incubateur HES et Dispositif Rez-Actifs



## Pulse Incubateur HES

En début d'année, l'Atelier Rond Bleu a eu l'opportunité d'être sélectionné par Pulse Incubateur HES, un programme qui soutient le développement de projets innovants issus de l'écosystème genevois. Ce programme propose un **accompagnement entrepreneurial** structuré, basé sur un **réseau d'expert-e-s**, de mentorat et de formations destinées à renforcer la viabilité et l'impact des initiatives accompagnées.

Grâce à cette sélection, l'association a bénéficié d'un accompagnement stratégique visant à consolider son modèle de développement, clarifier sa vision et renforcer son positionnement au sein de l'écosystème culturel et entrepreneurial local.

À l'issue de cette première phase du programme, le projet de l'Atelier Rond Bleu a été retenu pour poursuivre l'accompagnement en phase 2, prévue jusqu'à la fin de l'année 2025. Cette nouvelle étape nous permettra de continuer à structurer l'association, développer nos activités et renforcer notre impact à l'échelle régionale.



## Dispositif Rez-Actifs

En 2025, l'Atelier Rond Bleu a été sélectionné dans le cadre du dispositif Rez-Actifs, porté par APRES-Genève et rendu possible grâce au Fonds pionnier Migros. Ce programme vise à soutenir le développement de structures locales **engagées dans une économie durable** et à favoriser l'émergence de « Quartiers une seule planète », proposant des services de proximité respectueux des limites planétaires.

Dans ce cadre, l'association a bénéficié d'un accompagnement entrepreneurial personnalisé de **50 heures**, assuré par des professionnel-le-s de l'entrepreneuriat. Cet accompagnement fait suite à un diagnostic réalisé par APRES-Genève afin d'identifier les besoins de l'association et de définir un **plan d'accompagnement** adapté à son développement.

Ce soutien représente une opportunité importante pour l'Atelier Rond Bleu, en nous permettant de renforcer la structuration de l'association, de consolider notre modèle de fonctionnement et d'accompagner le développement de nos activités dans une perspective durable.



P.A.G.E.S - Genève, février 2025



P.A.G.E.S - Genève, février 2025



Usines Le Zoo - Zartisanexs - Genève, juin 2025



Comet market - Lausanne, octobre 2025



Bureau Culturel - Genève, septembre 2025



Bureau Culturel - Genève, septembre 2025

L'accès à l'espace de l'Atelier Rond Bleu se fait par le biais d'un **abonnement annuel, appelé Pass Rond Bleu** (Pass RB). Contrairement à de nombreuses structures associatives, l'Atelier Rond Bleu ne fonctionne pas sur un système de membres, mais sur un système d'utilisateur-ice-s, permettant à toute personne intéressée d'accéder aux espaces et aux services proposés.

Toute personne physique ou morale peut devenir utilisateur-ice de l'atelier en souscrivant à cet abonnement annuel, fixé à **CHF 50.- par an**. Dans certains cas, des personnes ou institutions ayant apporté un soutien particulier à l'association peuvent bénéficier du statut d'utilisateur-ice sans devoir souscrire à l'abonnement, selon des modalités définies avec l'association.

Le Pass Rond Bleu est personnel, non cessible et valable pour une durée d'un an à compter de la date de souscription.

## Accès et conditions d'utilisation

Le Pass Rond Bleu permet aux utilisateur-ice-s d'accéder à l'espace de l'atelier et à certaines infrastructures en libre-service. Toutefois, l'utilisation de certaines machines spécialisées (notamment la risographie, la sérigraphie ou la découpe laser) **nécessite au préalable la participation à une formation spécifique** proposée par l'atelier. Ces formations sont indépendantes du coût de l'abonnement.

Une fois la formation validée, les utilisateur-ice-s peuvent utiliser les machines de manière autonome, sur réservation préalable via email ou via le site internet.

Les utilisateur-ice-s s'engagent à respecter les règles de sécurité, les consignes d'utilisation des machines et le bon fonctionnement de l'espace. Ils et elles prennent également en charge les frais liés aux matériaux utilisés (papier, encre, master, etc.).

## Avantages du Pass Rond Bleu

Le Pass Rond Bleu permet aux utilisateur-ice-s de bénéficier de plusieurs services et ressources :

- l'accès à l'espace dédié aux activités de reliure et de façonnage
- l'accès aux machines en libre-service, sous réserve d'avoir suivi les formations nécessaires
- l'accès à la suite Adobe sur les ordinateurs mis à disposition dans l'atelier
- des réductions sur les workshops et activités organisés par l'association
- un accompagnement technique ponctuel lors des sessions d'impression si nécessaire.

Ce système permet aux utilisateur-ice-s de réaliser leurs projets de manière autonome, tout en **bénéficiant d'un accès à des équipements spécialisés** et à un environnement de travail dédié aux pratiques d'impression et d'édition.

L'Atelier Rond Bleu propose un espace de self-service complet, accessible et équipé pour permettre à chacun de créer en autonomie grâce à des outils professionnels. Les utilisateur-ric-e-s ont accès à :

- . Crayon, gomme, stylos, Scotch,
- . Règle, calculatrice, agrafeuse, T,
- . Cutter, poinçon, sous-main, pince metal, perforatrice
- . Tablettes lumineuses
- . Machines à Badges magnet 5,6cm
- . Machine à Badges pin's 2,5cm
- . Massicot électrique IDEAL 5221-95ep
- . Machine rainurage et de perforation Cyklos GPM 320
- . Perforeuse manuelle pour la découpe demi-lune CP 20
- . Machine de Reliure à Spirales, Trous Rond
- . Machine de Reliure à Spirales Trous Carré
- . Presse à Reliure Manuelle, 305 x 228,6 mm
- . Perforeuse papier NAGEL CITOBORMA 180
- . Arrondisseur d'angle Papier
- . Agrafeuse Nagel 51000 Rinak
- . Machine à plier manuelle – Plieuse à papier
- . Plieuse automatique HEFTER-TF-MEGA M
- . Archive d'impressions en consultation libre
- . Postes informatiques équipés de la suite Adobe
- . Sélection de papiers écologiques certifiés FSC
- . Guide d'utilisation Scanner Riso
- . Nuancier couleur Riso

Pour les utilisateur-ric-e-s ayant suivi une formation interne (risographie, sérigraphie ou découpe laser), des outils spécialisés supplémentaires sont mis à disposition :

- . Risographe
- . Quatorze couleurs RISO
- . Guide d'utilisation Risographie offert
- . Guide d'utilisation Sergraphie (en cours)
- . Guide d'utilisation Découpe laser (en cours)
- . Machine de sérigraphie Xtool
- . Cadre de sérigraphie
- . Neuf couleurs de sérigraphie
- . Presse à chaud
- . Décapeur thermique
- . Pochoir de sérigraphie
- . Découpe laser (disponible mi-2026)
- . Sélection de bois pour la découpe



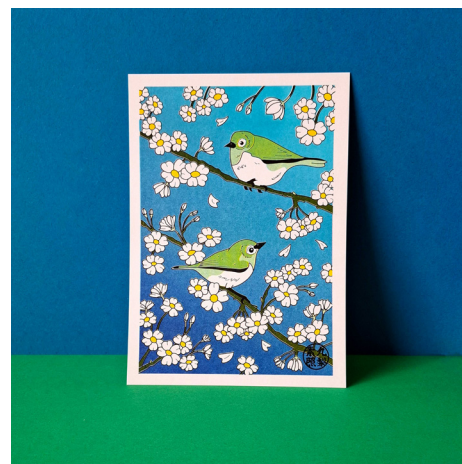
# Collaboration Artistes

Illustrations



L'Atelier Rond Bleu développe régulièrement des collaborations avec des artistes autour de l'impression et de la diffusion de tirages d'œuvres. Ce dispositif permet de soutenir la création artistique tout en valorisant les techniques d'impression utilisées au sein de l'atelier.

Dans ce cadre, les artistes peuvent produire des tirages de leurs œuvres en **bénéficiant d'une réduction sur les coûts de production**. En échange, l'atelier conserve un certain nombre d'exemplaires supplémentaires, qui peuvent être diffusés lors d'événements, sur le site internet ou lors de marchés et expositions organisés par l'atelier.



Kristell Silva - Oiseaux, juin 2025



Anaïs Coulon - Iceberg, janvier 2025



Laura Low - Tokyo Street, février 2025



Anaïs Coulon - Montagne, janvier 2025



Vivvian\_C - Ignis, mars 2025

# Collaboration Artistes

Financement participatif



Suite à plusieurs demandes de nos utilisateur·ice·s concernant l'ajout de nouvelles couleurs pour la risographie au sein de l'atelier, nous avons mis en place un projet spécifique afin de soutenir cet investissement.

Quatre artistes ont été invité·e·s à réaliser des couvertures de livrets imprimées en risographie. Pour ce projet, nous avons utilisé des **chutes de papier et des papiers présentant de légers défauts**, que nous avons **recyclés** afin de produire une série de cahiers.

Ces quatre modèles de livrets ont ensuite fait l'objet d'un **projet de financement participatif**. La vente de l'ensemble des livrets a permis de **récolter 1'200 CHF**, contribuant au financement de deux nouveaux tambours de risographie, correspondant à l'ajout de deux nouvelles couleurs : le **vert fluo** et le **lavender**.

Le coût total de cet investissement **s'élevant à 2'255CHF**, l'Atelier Rond Bleu a pris en charge le montant restant afin de finaliser l'acquisition de ces nouvelles couleurs.



Maumau.art - Banc de couleurs, avril 2025



Aïda Jaussi - Chat, avril 2025



Ben.comix - Flower Power, avril 2025



Kristell Silva - Konobori, avril 2025

# Collaboration Artistes

Site web

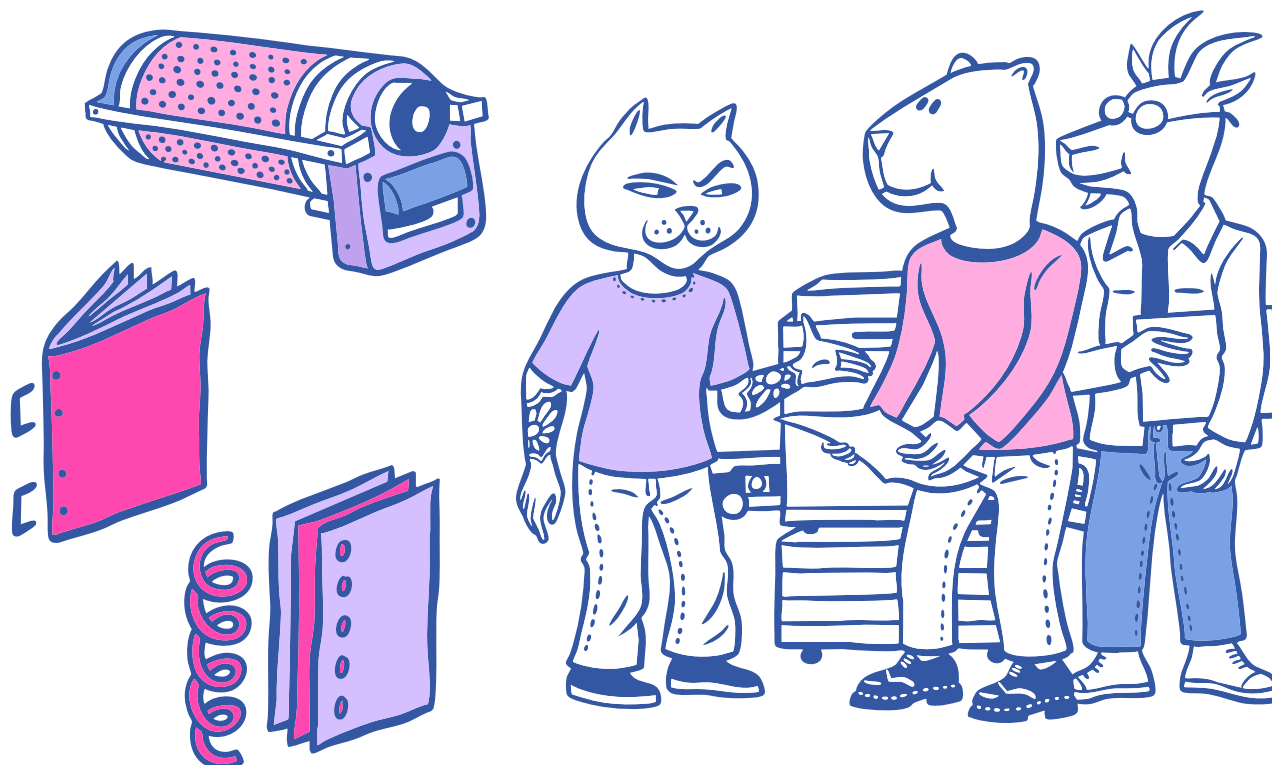
**ROND  
BLEU**

Pour l'identité visuelle de notre site internet, nous avons collaboré avec **Ben.comix**, membre bienfaiteur de l'association.

Grâce à son talent, il a su mettre en valeur les éléments que nous souhaitons transmettre à travers l'univers de l'atelier : un **aspect accessible et convivial**, ainsi que des **illustrations claires et pédagogiques** permettant aux utilisateur-ice-s de mieux comprendre le fonctionnement de la risographie et les services proposés par l'atelier.

Ses illustrations, à la fois simples et efficaces, s'inscrivent pleinement dans la ligne graphique de l'Atelier Rond Bleu.

Nous le remercions chaleureusement pour son temps, son engagement et son précieux soutien au sein de l'association.





# Événements

Présentation - Réinventons ensemble le travail de demain



Dans le cadre de l'événement **Alternatiba Léman**, dont l'objectif est de renforcer les synergies entre associations, collectifs, institutions et grand public afin de faire émerger une société plus juste et résiliente, l'Atelier Rond Bleu a été **invité à intervenir lors d'une conférence**.

Dans le cadre de la thématique « **Réinventer ensemble le travail de demain** », nous avons présenté, sous forme de PechaKucha, les valeurs de notre association, notre vision du travail et la manière dont elles se traduisent dans le fonctionnement de l'atelier.

Cette prise de parole a permis de partager notre vision d'un modèle de travail plus **collaboratif, accessible** et ancré dans des pratiques **artisanales et durables**, tout en mettant en lumière le rôle que peut jouer un atelier ouvert dans le développement de nouvelles formes de création et d'organisation du travail.



Affiche Alternatiba Léman, septembre 2025



Conférence, septembre 2025



# Budget 2025-2026



Produits	2025
Commande Risographie	17'464,65 CHF
Commande Sérigraphie	-
Commande Laser	-
Commande Magnet	-
Commande Pins	-
Self-service Risographie	2'575,75 CHF
Self-service Sérigraphie	-
Self-service Laser	-
Self-Service Façonnage	-
Ventes produits	3'395,05 CHF
Formation Risographie	2'000 CHF
Formation Sérigraphie	-
Formation Laser	-
Abonnement	-
Workshop	-
Donnation	212 CHF
Remboursement	-
Boucllement interet 2025	-
Subvention Loyer Fplce	-
Subvention Ville Carouge	-
Subvention Migros	3'000,00 CHF
Subvention Loterie Romande	12'000,00 CHF
Subvention Autres	2'000,00 CHF
<b>TOTAL PRODUITS</b>	<b>42'572,45 CHF</b>

Produits	2026
Commande Risographie	28'500,00 CHF
Commande Sérigraphie	3000 CHF
Commande Laser	300 CHF
Commande Magnet	400 CHF
Commande Pins	600 CHF
Self-service Risographie	5'000,75 CHF
Self-service Sérigraphie	2'000 CHF
Self-service Laser	1'000 CHF
Self-Service Façonnage	400 CHF
Ventes produits	4500,00 CHF
Formation Risographie	2'000 CHF
Formation Sérigraphie	5'400 CHF
Formation Laser	-
Abonnement	2500 CHF
Workshop	3'000 CHF
Donnation	2'400 CHF
Remboursement	-
Boucllement interet 2025	1'837,23 CHF
Subvention Loyer Fplce	4800 CHF
Subvention Ville Carouge	15'000,00 CHF
Subvention Migros	4'000,00 CHF
Subvention Loterie Romande	-
Subvention Autres	3'000,00 CHF
<b>TOTAL PRODUITS</b>	<b>89'637,98 CHF</b>

Charges	Prix
Charges variables	8'127,34 CHF
Frais de personnel	13'195,68 CHF
Frais de locaux	00,00 CHF
Frais d'exploitation	19'412,20 CHF
<b>TOTAL CHARGES</b>	<b>40'735,22 CHF</b>

Charges	Prix
Charges variables	9'500,00 CHF
Frais de personnel	45'000,00 CHF
Frais de locaux	12'000,00 CHF
Frais d'exploitation	23'000,00 CHF
<b>TOTAL CHARGES</b>	<b>89'500,00 CHF</b>

**BILAN** 1837.23 CHF

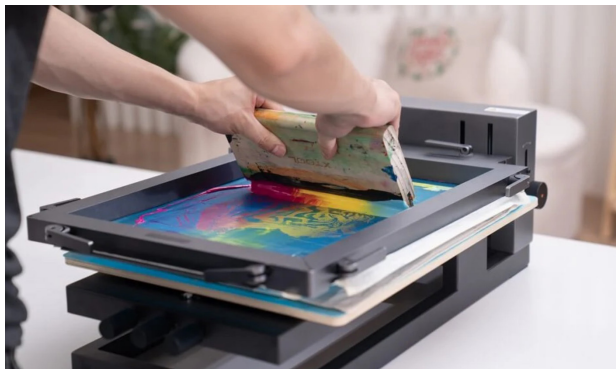
**BILAN** 137.98 CHF

## Fondatrice

Kristell Silva Tancun

## Président

Valentin Beuret



## Pôle sérigraphie

L'Atelier Rond Bleu développe un pôle dédié à la sérigraphie, conçu pour être simple d'utilisation et adapté à la production de petites séries d'impression, en une ou deux couleurs.

Ce dispositif permettra aux utilisateur·ice·s de réaliser facilement des tirages sur différents supports, tels que le textile ou le bois, tout en conservant une approche artisanale et accessible.

Ce service sera proposé en libre-service, après formation, ainsi que sur commande. L'objectif est de rendre cette technique d'impression plus accessible et d'encourager la création de petites éditions ou d'objets personnalisés.

## Pôle découpe laser

Des planches, principalement issues de chutes de matériaux, seront mises à disposition directement à l'atelier afin de favoriser leur réutilisation et d'encourager les artistes de la région à développer des projets créatifs autour du bois.

Ce dispositif s'inscrit dans une démarche de valorisation des ressources et de réduction du gaspillage. Ce service sera proposé en libre-service, ainsi que sur commande pour certains projets spécifiques.



## Workshop

Afin de favoriser la découverte et l'appropriation des techniques d'impression, l'Atelier Rond Bleu mettra en place un workshop par mois ouvert à toute personne, débutante ou expérimentée.

Ces ateliers permettront de découvrir l'espace et le fonctionnement de la risographie, tout en expérimentant concrètement les différentes étapes de production. Plusieurs formats seront proposés, permettant aux participant·e·s de réaliser différents objets imprimés tels que des cartes postales, des badges, des livrets, des calendriers ou encore des mini-zines.

Ces workshops ont pour objectif de transmettre les savoir-faire liés à la risographie, de rendre cette technique accessible à un large public et d'encourager la création et l'auto-édition.

# Remerciements



Au nom de toute l'association, nous souhaitons adresser nos plus sincères remerciements à l'ensemble des structures, partenaires, utilisateur-ice-s et à toutes les personnes qui nous ont fait confiance et qui ont contribué, de près ou de loin, à la création et au développement de ce projet.

Nous remercions chaleureusement le **Pour-cent culturel Migros, la Loterie Romande ainsi que la FPLCE** pour leur soutien précieux, qui nous permet de poursuivre et de faire évoluer les activités de l'Atelier Rond Bleu.

Un grand merci également aux artistes et collaborateur-ice-s qui participent activement à faire vivre ce projet au quotidien :

Benoît Marchesini (comix.ben), Baptiste Lefebvre (Cetusss), Lox.exe, Laura Low, Céleste Hay, Panpan Cucul, Mathilde Veuthey, Anita & Carlos Silva, Aïda Jaussi et Justine Lüdi.

Nous adressons également toute notre gratitude à toutes les personnes qui nous soutiennent, même si leur nom n'apparaît pas ici, et qui contribuent, chacune à leur manière, à faire grandir l'atelier.

Nous espérons que l'année 2026 sera aussi riche et inspirante que 2025, et que nous pourrions continuer à construire ensemble un avenir aussi créatif, coloré et collectif que le permet la risographie.

Merci à toutes et à tous.

**L'équipe Rond Bleu**

